

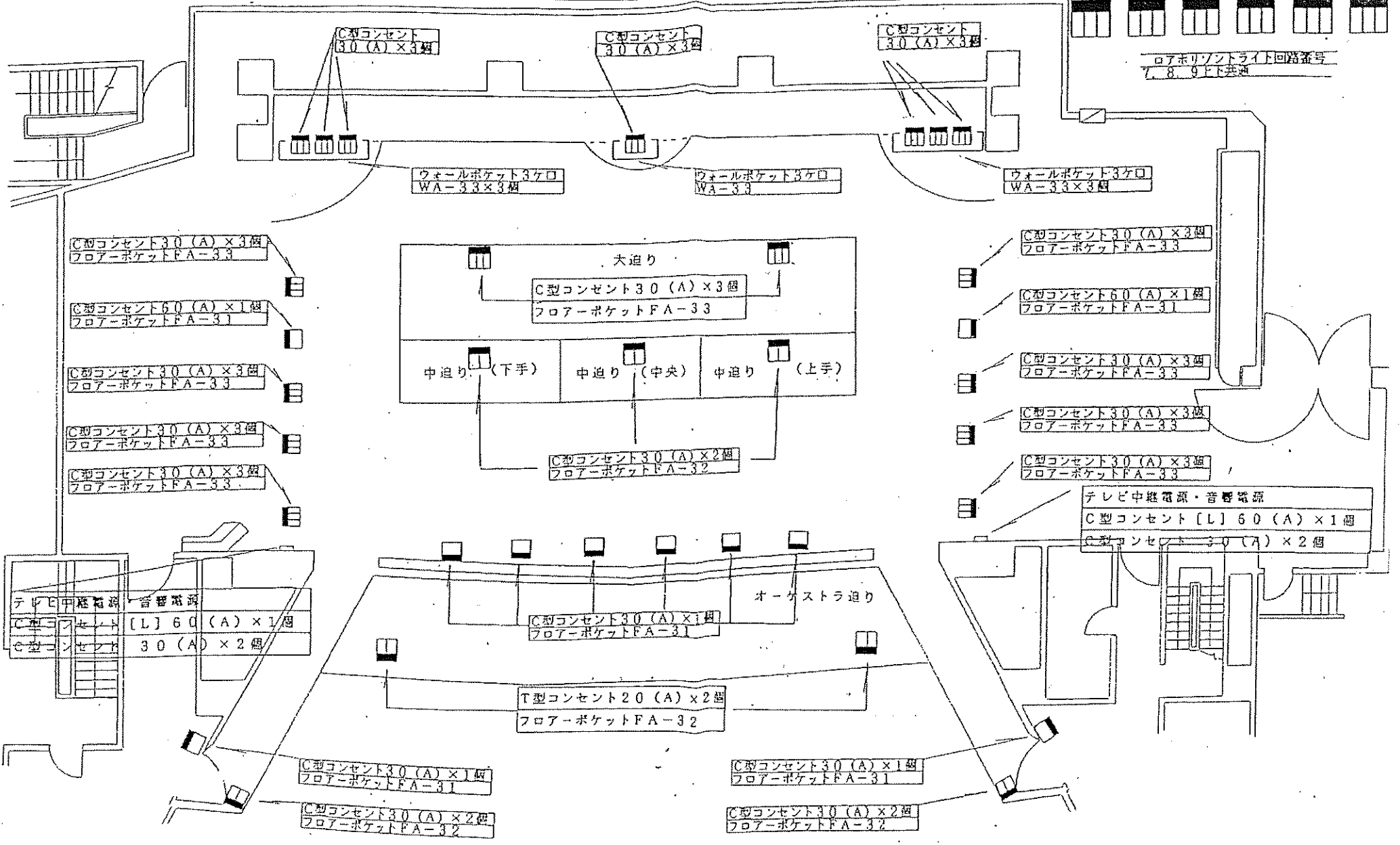
大ホール舞台平面図

照明コンセント配置図

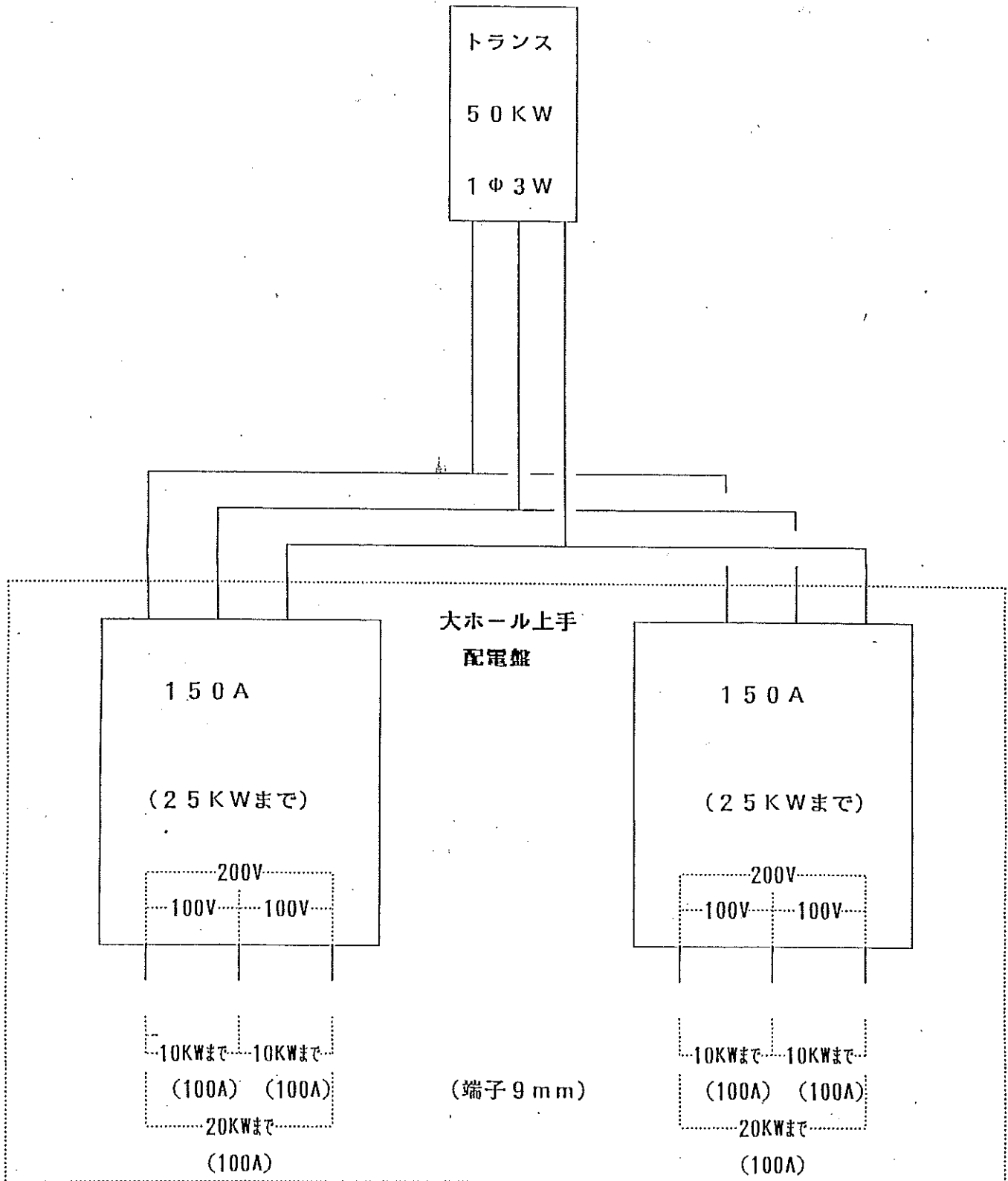
下 手 上 手

987 654 321 123 456 789

ロアホリゾントライト回路番号
7, 8, 9 上下共通



大ホール上手舞台用予備電源系統図



* 100V回路は10KW×4まで 200V回路は20KWが望ましい
と思われます。

アミューたちかわ (立川市市民会館)

照明備品リスト

H22. 04. 01現在

器具名	型式		大ホール	小ホール
スポットライト	1Kw	FI-8G (松村)	36	
	1Kw	CI-8G (松村)	28	8
	500w	FI-6H (松村)	12	9
	500w	CI-6H (松村)	8	9
	500w	0.5KQS-II (RDS)	10	10
花道用フットスポット	2cir	(松村)	6	
エリスポ	940-9	(RDS)	10	
ITO	650w	(東京舞台照明)	8	
ソースフォー	575w	S4-436 (ETC)	6	
PARライト	500w-N	(RDS)	20	
	500w-M	(RDS)	16	
ミニPARライト	500w-N	(RDS)	10	
エフェクトマシースポット	1Kw	EQS-10 (RDS)	4	
ディスクマシーン		EDM (RDS)	3	
ディスクプレート	雨・雪・雲・波・水玉	(RDS)	各2	
フィルムマシーン		EFM (RDS)	2	
スライドキャリアマスク		ESC (RDS)	2	
スパイラルマシーン		ESM (RDS)	1	
カレイドマシーン		EKM (RDS)	1	
先玉	4・6・8inch	OL (RDS)	各2	
エフェクトマシースポット	500w	EQS-5 (RDS)		2
ミニディスクマシーン		MDM (RDS)		2
ミニディスクプレート	雨・雪	(RDS)		各1
	雲	(RDS)		2
ミニスパイラルマシーン		MSP (RDS)		2
ミニ先玉	4・6・8inch	MOL (RDS)		各2
ファイヤーマシーン	DF-4	(松村)	2	
オーロラマシーン	MFE-2	(松村)	2	
箱波マシーン		(RDS)	2	
ストロボ	MSE-2	(松村)	2	
星球	スライダック付き			1
ミラーボール	大(φ450) 小(φ300)	(松村)	1	1
	置き(φ240)	(松村)	1	
スタンド			30 (SS17含む)	13
ハイスタンド			4	
ベース			20	6
スモークマシーン	ROSC01500		1	
	Antari Fazer310		1	
調光卓	ファンタジー-203	100本6段 500シーツ (松村)	大ホール	
	リクスター-2	60本3段 1000シーツ (東芝)	小ホール	
【その他】				
照明機材関連 取扱説明書	各種マニュアル	(各メーカー)	各種	各種

※基本仕込使用灯数は含まれておりません。又、大小ホール共用ですので
ご使用の際は、あらかじめご連絡ください。 7ミューたちかわ

アミュー立川 大ホール 音響機材リスト

【固定機材】

2011.4.1現在

機材	型式	メーカー	数量	備考
調整卓				
デジタル調整卓	PM-1D	YAMAHA	1	
スピーカー				
プロセニアム		ALTEC	3	L/C/R
固定F/B	802	BOSE	2	MONO
ステージフロント		ALTEC		
ウォール		ALTEC		L/R/1FRear/2FRear
マイクロホン				
ダイナミック	SM-58	SHURE	6	
	SM-58S	SHURE	4	
	SM-57	SHURE	6	
コンデンサー	C-38B	SONY	4	
	C-48	SONY	2	
	4006TL	DPA	2	
	C-451EB/ST	AKG	2	C-451*2 + ステレオバー
	C-414B-ULS	AKG	4	
	PCC160	CROWN	6	
ワイヤレス	WX-RB158	RAMSA	6	ハンド型
	WX-RB300	RAMSA	6	タイピン型
	WX-4100B	Panasonic	4	ハンド型
吊りマイク装置				
	YSS-CP	YAMAHA	1	電動3点式
マイクスタンド				
ストレート型	MF-18T	高砂	5	2段ストレート(820±20~1400±50)
	MF-22T	高砂	13	2段ストレート(1090±20~1920±50)
	MF-34T	高砂	4	3段ストレート(430±20~875±50)
	MF-209	高砂	1	2段フレキ(700±50~1000±50)
	MF-213	高砂	7	2段フレキ(900±50~1400±50)
	MF-221	高砂	2	2段フレキ(1300±50~2200±50)
ブーム型	ST-210	K&M	8	
	ST-259	K&M	3	
卓上型	MS-10	高砂	6	角ベース(30±2)
	MS-27	高砂	1	丸ベース2段(230±10~330±10)
	MS-28	高砂	5	丸ベース2段(230±10~330±10)
	A-12	SONY	3	丸ベース
録音再生機				
MD	MD-350	TASCAM	2	
DAT	R-700	SONY	2	
CTR	322	TASCAM	1	Wカセット
再生専用機				
CD	CDP-D11	SONY	1	

アミュー立川 大ホール 音響機材リスト

【移動用機材】

機材	型式	メーカー	数量	備考
調整卓				
アナログ調整卓	VENICE160	MIDAS	1	※大小ホール兼用
スピーカー				
	817AM	ALTEC	3	2WAY
	802	BOSE	4	※スタンド付き
	SX-300	EV	4	※スタンド付き
録音再生機				
MD	MD-350	TASCAM	2	
CTR	122MK111	TASCAM	1	
再生専用機				
CD	CD-01U	TASCAM	1	

大ホール備品表

備品名		数量	備考
ピアノ	スタンウェイ D-274	1	
	ヤマハ CF-Ⅲ	1	
	アップライト	1	練習室
エレクトーン	EL-90	1	大小兼用
	ステージア(ELS-01C)	1	大小兼用
大太鼓		1	大小兼用
しめ太鼓		1	大小兼用
能舞台セット一式		1	
黒紗幕	寒冷紗	1	
白紗幕	寒冷紗	1	
所作台		26	
	花道用(鳥屋囲いあり)	3	
	せり用(6×6)	2	
平台	3×6	14	
	4×6	25	
	3×4	2	
	3×3	2	
	6×6 引き枠1台あり	3	
	三角3尺	2	
	三角4尺	2	
箱足	(1.0×1.0×0.6)	80	
	(0.6×1.0×1.6)	40	
開き足	(3.0×2.8)	17	
	(3.0×2.1)	24	
	(4.0×600)	10	
三寸角		67	
指揮者台	サイズ大小各1台	2	
指揮者譜面台		1	

備品名		数量	備考
譜面台		70	
譜面灯		47	
演台		1	
脳机		2	
司会者台		1	
長机	前垂れ付 9 前垂れなし15	24	
椅子	スタッキング	100	大小兼用
	パイプ椅子	20	
	ピアノ椅子 / ベンチ椅子	4/2	
	バス椅子	5	
合唱台	(600×1800×0.7)	25	
ホワイトボード	(900×1800)	2	
舞台掲示板	(900×1800)	2	
姿見鏡		2	大小兼用
毛氈	(1800×5400) 予備あり	12	大小兼用
上敷ござ	(900×12000) 予備あり	3	大小兼用
はなござ	(1800×1800)	8	大小兼用
座布団	高座用	1	大小兼用
長ざぶ	(540×1800) 予備あり	12	大小兼用
ハレー用マット	エプロン用 1含む	13	
金屏風		2	大小兼用
銀屏風		1	大小兼用
松羽目		一式	
竹葉目		一式	
スモークマシーン	ロスコ 1 アンタリ 1	2	大小兼用
ポータブルファン		2	大小兼用
ドライアイスマシーン	(保存容器 2)	2	大小兼用

立川市市民会館大小ホール附属設備使用料一覧表

附属設備		単位	1回の 使用料	備考		
楽 器	ピアノ	フルコンサートA	一式	¥13,000	スタインウェイD型(調律別)	
		フルコンサートB	一式	¥5,000	ヤマハCFⅢ(調律別)	
		アップライト	一式	¥2,000	ヤマハ(調律別)サブホール、練習室	
	電子オルガン	一式	¥3,000	ヤマハEL-90 ELS-01C		
	大太鼓	1台	¥1,400	φ2尺		
しめ太鼓	1台	¥700	φ1尺15			
舞 台 設 備	大ホール	4面	1組	¥9,000	ライト付	
	反射板	2面	1組	¥6,000	ライト付	
	小ホール	天反1	1組	¥2,000	ライト付	
	反射板	天反2	1組	¥1,000	ライト付	
	大ホール	大迫	1基	¥3,000	後迫1基	
	迫り	中迫	1基	¥1,500	前迫3基	
	オーケストラピット	1台	¥4,500	いす無し		
	小ホール迫り	1基	¥1,500	前後各3基 ※舞台面(後)の高さ設定の為の使用を除く		
	バトン	1本	¥500			
	トーマタルタワー	1基	¥1,500	大ホール用、照明別		
	絞り緞帳	大ホール	1掛	¥3,000	6変形	
		小ホール	1掛	¥1,500	3変形	
	その他の幕	1掛	¥1,500	小ホール大黒幕・黒紗・白紗		
	道 具	大ホール所作台	13枚以上	一式	¥15,000	
			12枚以下	一式	¥7,500	
花道			一式	¥2,000		
小ホール所作台		7枚以上	一式	¥8,000		
		6枚以下	一式	¥4,000		
平台		1台	¥400	3×6 4×6 コーラス用		
箱足類		1台	¥100	箱足、開き足		
指揮者台		1台	¥400			
譜面台		1台	¥100			
譜面灯		1灯	¥100			
演台		一式	¥1,000	脇机1台含む		
脇机		1台	¥200			
司会者台		1台	¥500			
机		1台	¥200			
いす		1台	¥100			
ホワイトボード	1台	¥100				
舞台用掲示板	1台	¥100				
姿見鏡	1台	¥300	舞台用			
敷 物	毛せん	1枚	¥300	1間×3間		
	上敷ござ	1本	¥300	舞台用		
	座布団	1枚	¥200	舞台用		
	バレエ用マット	1枚	¥500	大ホール13枚 小ホール6枚		
	び よ う ぶ	金屏風	1双	¥4,000		
銀屏風		1双	¥4,000			
松羽目		一式	¥2,000	大ホール用		
竹羽目		一式	¥2,000	大ホール用		

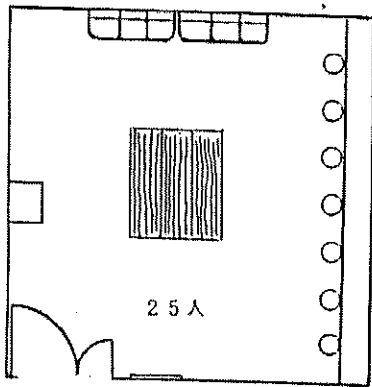
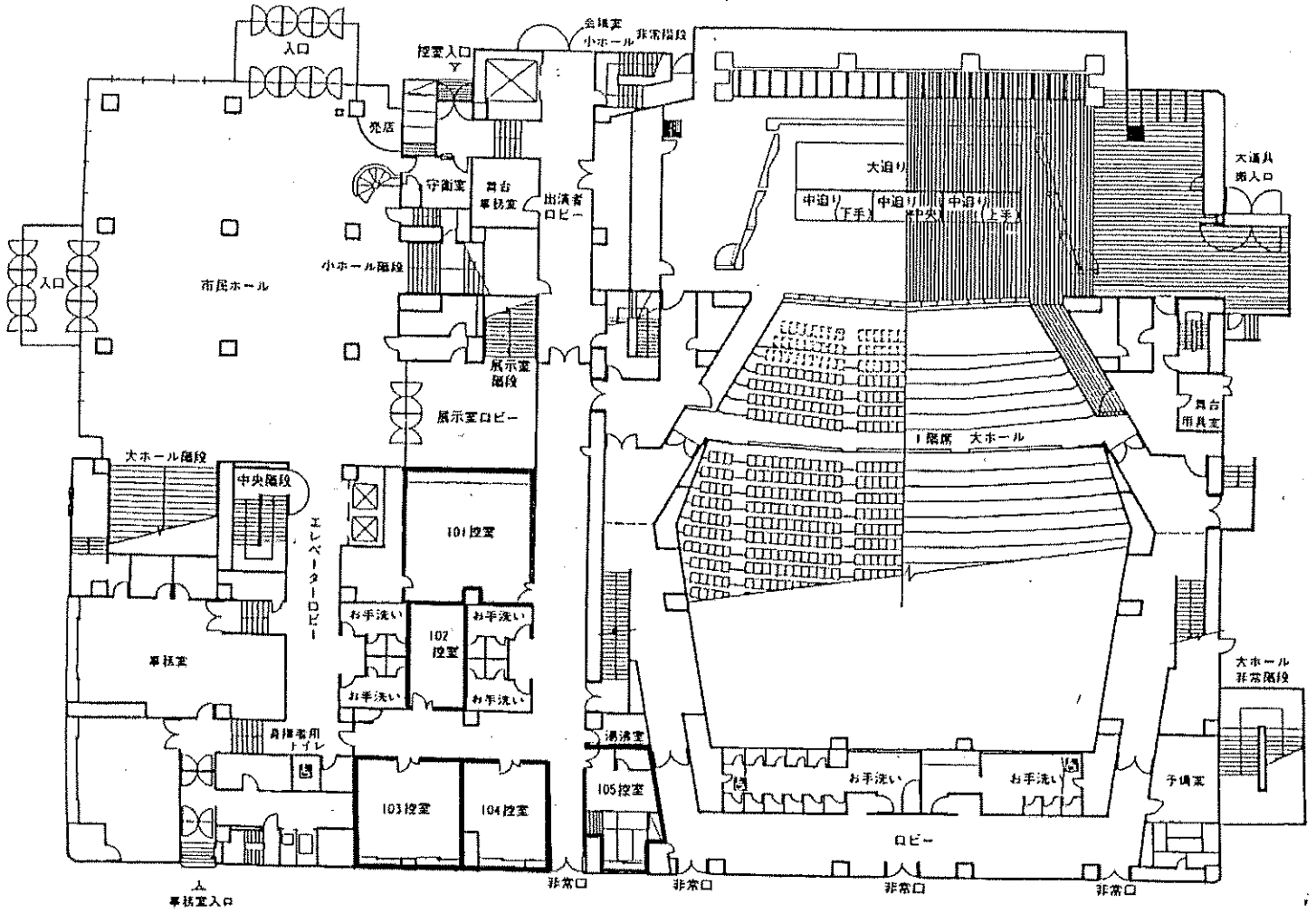
附属設備		単位	1回の 使用料	備考	
そ の 他	ドライアイスマシン	一式	¥1,500	保存容器含む	
	ドライアイス保存容器	1台	¥200	50kg用	
	スモークマシン	1台	¥3,500	ロスコ1500	
	ポータブルファン	1台	¥400	スモークマシン用	
	大ホール	101控室	1室	¥1,000	50㎡ 25人 鏡7
		102控室	1室	¥400	17㎡ 6人 鏡4
		103控室	1室	¥800	33㎡ 21人 鏡6
		104控室	1室	¥600	24㎡ 15人 鏡6
		105控室	1室	¥1,000	10㎡ 4人 鏡2 4.5畳付
		練習室	1室	¥1,500	81㎡ 30人 壁面鏡
		中継室	1室	¥2,000	映写、録音、録画用
		浴室	1室	¥1,500	男女別 2室 5人
	小ホール	301控室	1室	¥800	27㎡ 17人 鏡8
		401控室	1室	¥400	13㎡ 7人 鏡4
		402控室	1室	¥400	14㎡ 7人 鏡4
大ホール	Aセット	一式	¥15,000	スポットライト1kw40台ホーダーライト エキストラホーダーライト	
	Bセット	一式	¥30,000	スポットライト1kw80台ホーダーライト エキストラホーダーライト	
	Cセット	一式	¥45,000	スポットライト1kw100台ホーダーライト エキストラホーダーライト アッパー・ロー ホリゾンタライト	
	アッパー	一式	¥3,000	500W 4色	
	ロア	1台	¥500	200W 8台	
	ストリップライト	1台	¥400	100W 8台	
	フットライト	花道	1列	¥1,000	3本
舞台		1列	¥1,300	白熱60W 96灯	
小ホール	Dセット	一式	¥3,500	スポットライト1kw2台 0.5kw12台 ホーダーライト	
	Eセット	一式	¥5,000	スポットライト1kw6台 0.5kw12台 ホーダーライト	
	Fセット	一式	¥9,500	スポットライト1kw12台 0.5kw24台 ホーダーライト	
	アッパー	1式	¥1,500	300W 3色	
	ロア	1台	¥500	300W 6台	
	スポットライト	0.5kw	1台	¥300	
	1kw	1台	¥400		
ケセノピン スポットライト	0.5kw	1台	¥1,500	小ホール用	
	2kw	1台	¥4,500	大ホール用	
ハロゲンピンスポットライト	1台	¥1,500	1kw		
照明スタンド	1本	¥200			
特殊スポットライト	1台	¥500	ITO EQS エリスホ		
ミラーボール	1台	¥1,500			
ストロボスコープ	1台	¥1,500			
星球	1式	¥1,000			
先玉レンズ	1個	¥300			
その他の効果器具	1式	¥1,400	EQS一式 OHM その他各種		

附属設備		単位	1回の 使用料	備考	
音 響 設 備	拡声装置	大ホール	一式	¥5,000	ダイナミックマイクロホン2本
		小ホール	一式	¥3,000	ダイナミックマイクロホン2本
	マイクロホン	コンデンサー	1本	¥2,000	スタンド付
		ダイナミック	1本	¥1,200	スタンド付
		ワイヤレス	1本	¥2,000	スタンド付
	移動式音響調整卓	1台	¥2,000		
	吊り下げマイクロホン装置	一式	¥1,500	マイクロホン別	
	録音再生機器	1台	¥1,500	CD、MD、カセット	
	エコーマシン	1台	¥2,000		
	マイクロホンスタンド	1本	¥200		
舞台用スピーカー	1台	¥1,500	移動用		
エレベーターマイクロホン装置	1台	¥2,000			
映 写 設 備	スクリーン	大ホール	1掛	¥1,500	14.9m×5.2m(スクリーン面) カットマスク付
		移動式	1掛	¥500	2.0m×1.5m
	ビデオプロジェクターA	一式	¥3,500	NEC NP 3250J	
ビデオプロジェクターB	一式	¥2,500	NEC NP 60J		
そ の 他	持込器具 使用電源	0.5kw以下	1個	¥100	
		1.0kw以下	1個	¥200	
		2.0kw以下	1個	¥500	
		3.0kw以下	1個	¥800	
	舞台用 予備電源	25kw以下	一式	¥15,000	大ホール用 1φ3W
50kw以下	一式	¥30,000	大ホール用 1φ3W		

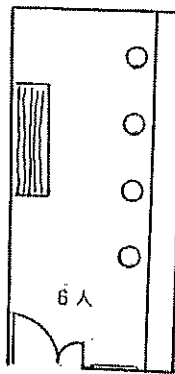
備考

1. 設備・器具の使用単位とは、午前、午後、夜間それぞれの区分を1単位とします。
2. 上記の附属設備及び特別の設備・器具を使用する場合は使用日の7日前までに会館の承認を受けて下さい。

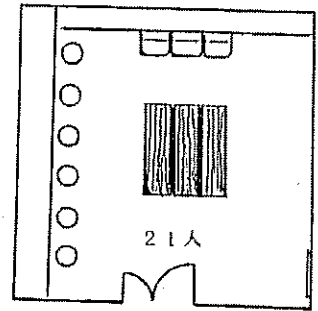
1階平面図



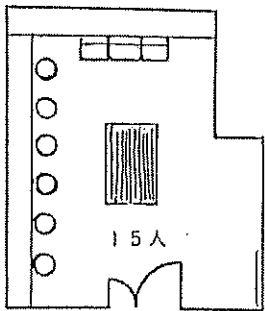
101控室



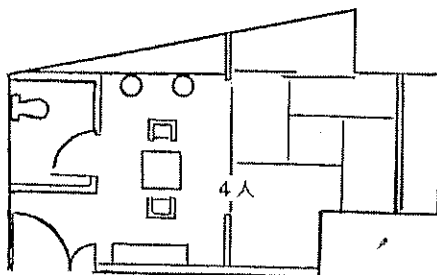
102控室



103控室



104控室



105控室

部屋番号	広さ	定員	使用料(1軒あたり)
101控室	50㎡	25人	1000円
102控室	17㎡	6人	400円
103控室	33㎡	21人	800円
104控室	24㎡	15人	600円
105控室	10㎡	4人	1000円