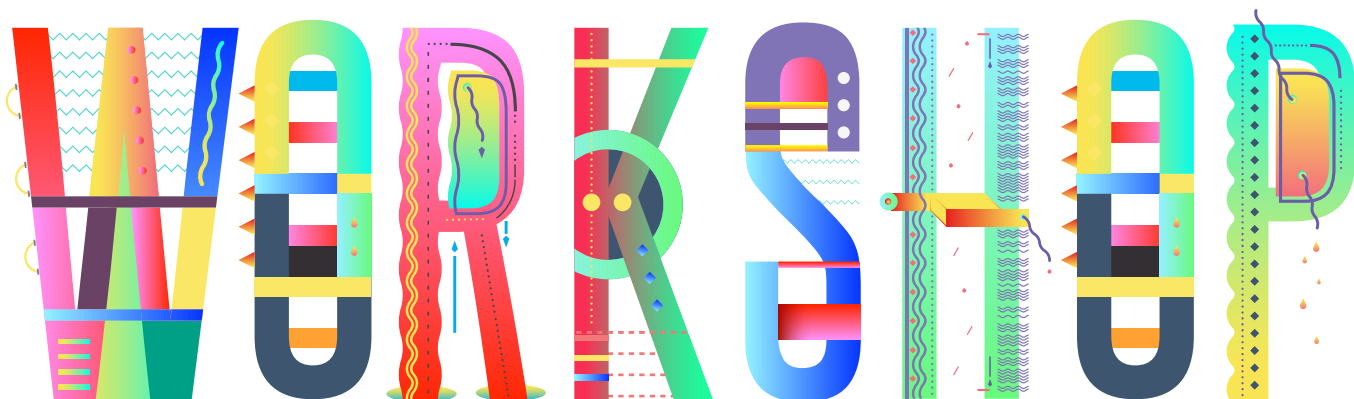
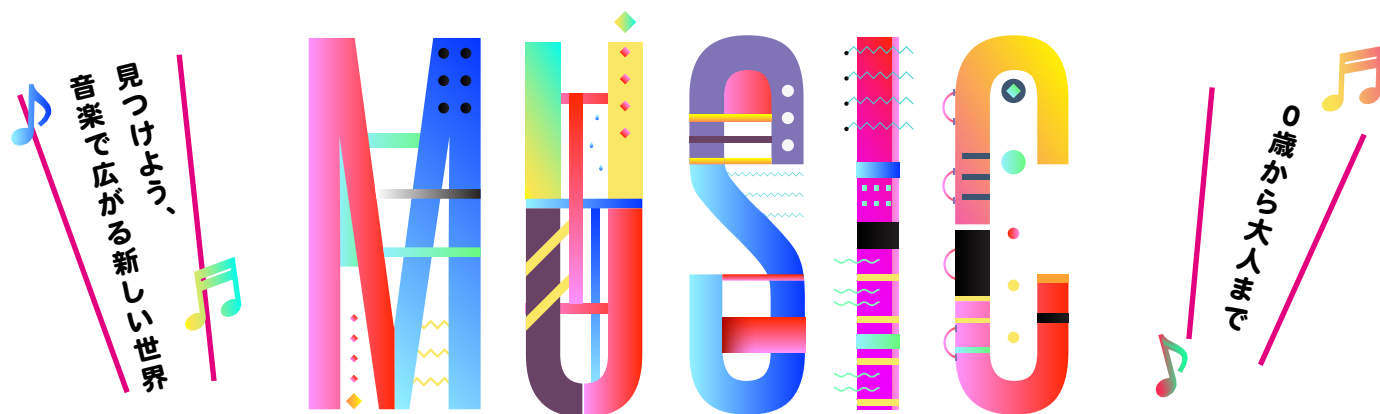


ご好評に
お応えて
立川に再登場!

Music Program TOKYO
Music Education Program



財団キッズワークショップ vol.55



東京文化会館ミュージック・ワークショップ in 立川

2017.1.21(土)-22(日)

会場：たましんRISURUホール (立川市市民会館)

地下 サブホール および 展示室



©Mino Inoue



©ヒダキトモコ



©Mino Inoue



海外で最先端の教育普及活動を行っている音楽施設「カーザ・ダ・ムジカ(ポルトガル)」と
東京文化会館が連携して実施するミュージック・エデュケーション・プログラムが立川に再登場!

ジャンルを超えた音楽の楽しさを体験しながら、協調性や創造性を育む

参加型の教育プログラムをお届けします。

2日間で4つのプログラムを開催！

ポルトガルで質の高い教育プログラムを実施し、世界から注目を集めている音楽施設『カーザ・ダ・ムジカ』と東京文化会館が連携して実施する最先端のエデュケーション・プログラムが立川に再登場します。

出演◆磯野恵美*、坂本夏樹*、高田有香子*、野口綾子*、吉澤延隆*、渡辺明子*、Sunny（*東京文化会館ワークショップ・リーダー）

MUSIC WORKSHOP

● → 幼児1名につき同伴者1名

●● → 乳幼児1名につき同伴者2名まで

咲かせよう！ 音楽の花

なかなか芽が出ない音楽のたね。
太陽や雨の妖精たちとみんなの力で
お花を咲かせよう！



©Mino Inoue

定員 各回 20名程度

- ① 1月21日(土)10:30 ◆対象：6-18ヶ月 ●●
- ② 1月21日(土)13:00 ◆対象：19ヶ月-3歳 ●●

会場◆たましん RISURU ホール 地下 展示室

タネまき、タネまき、 大きくなあれ！

ネコとネズミとみんなでタネまき。
すてきな音楽で大きく育てよう！



©ヒダキトモ

定員 各回 20名程度

- ① 1月22日(日)10:30 ◆対象：19ヶ月-3歳 ●●
- ② 1月22日(日)13:00 ◆対象：4-6歳(未就学児) ●●

会場◆たましん RISURU ホール 地下 展示室

ミュージック クロック Music Clock

2人の発明家と一緒に、不思議な時計
"Music Clock" のビートを刻もう！



定員 ①15名程度
②30名程度

- ① 1月21日(土)11:00 ◆対象：4-6歳(未就学児) ●●
- ② 1月21日(土)14:00 ◆対象：小学生-大人

会場◆たましん RISURU ホール 地下 サブホール

ムジカ・ピッコラ

さあ！今日は待ちに待った音楽会。
マエストロと一緒に、すてきなクラ
シック音楽を奏でよう！



©Mino Inoue

定員 ①15名程度
②30名程度

- ① 1月22日(日)11:00 ◆対象：4-6歳(未就学児) ●●
- ② 1月22日(日)14:00 ◆対象：小学生-大人

会場◆たましん RISURU ホール 地下 サブホール

※2にご参加の方で演奏できる楽器をお持ちの方は、ぜひご持参ください。(楽器がなくても参加できます。)

料 金

1人300円 ※同伴者(中学生以上)も参加費をお支払いください。

お申込み

ホームページのお申し込みフォームに必要事項を入力の上お申し込みください。

参加費は催し物当日にお支払いいただきます。

※1月9日(月・祝)締切。応募多数の場合は抽選、

定員に空きがある場合は当日券を販売いたします。

http://www.tachikawa-chiikibunka.or.jp/b10-20170121_22/

ワークショップ参加に関する注意

- ・各回30分前より受付を開始します。
- ・同伴者もご参加ください。
- ・授乳・オムツ替えの場所を用意しています。(対象年齢6-18ヶ月/19ヶ月-3歳の回のみ)
- ・対象年齢は開催日当日の年齢とします。
- ・やむを得ない事情により、内容を変更又は中止する場合がございますので予めご了承ください。
- ・各ワークショップは約1時間を予定しています。途中入場はできません。

保護者のみなさまへ ~お願い~

各ワークショップは対象年齢向けに作られています。
対象年齢以外のご入場はワークショップの妨げになりますので、
ご兄弟など小さなお子様の同伴はお断りしております。
予めご了承ください。
※同伴者は中学生以上とします。

お問合せ

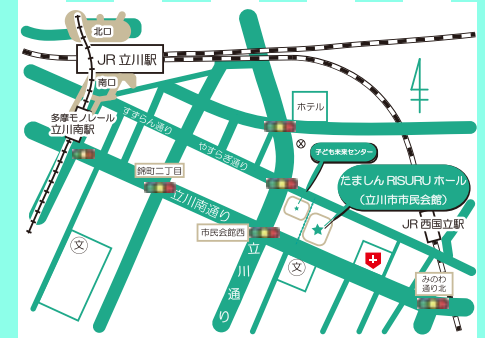
公益財団法人立川市地域文化振興財団

TEL.042-526-1312

<http://www.tachikawa-chiikibunka.or.jp/>

立川 地域文化

会 場



たましんRISURUホール

- JR=中央線立川駅南口より、ずがらん通りを直進。徒歩13分
- JR=南武線西国立駅より、徒歩7分
- 多摩モノレール=立川南駅より、立川南通りを直進。徒歩12分

casa da música

東京文化会館では、ポルトガルの音楽施設「カーザ・ダ・ムジカ」と連携し、2013年にミュージック・エデュケーション・プログラムを立ち上げました。

「カーザ・ダ・ムジカ」、日本語で「音楽の家」を意味するこの施設は、音楽による創造を目的としたポルトガル初の音楽専門施設として2005年に開館しました。フェスティバルやコンサートを開催するとともに、ポルトガルで初めて本格的に教育普及事業に取り組みしており、あらゆる人に豊かな音楽体験をってもらうことを教育プログラムの使命として掲げて活動しています。当プログラムの出演者は、東京文化会館ワークショップ・リーダー育成プログラム(カーザ・ダ・ムジカとの国際連携プログラム)を受講し、当館のワークショップ・リーダーに選ばれたメンバーです。

Music Program TOKYO

世界的な芸術文化都市東京として、音楽文化の活性化を目指し、「創造性」と「参加性」を柱とした多様な事業を年間を通して一体的に展開する音楽プログラムです。

クラシック音楽を軸としつつ、様々な分野のアーティストや文化施設等と連携して多彩なコンサートを実施する(Enjoy Concerts!)、海外の教育普及機関などと連携した(Music Education Program)を開催することで、東京の音楽文化に刺激を与え、世界に向け発信していきます。