

表紙:主催公演 2面:共催公演案内
3面:主催公演・募集・通信ほか
4面:主催公演・アクセスほか

http://www.m-net.ne.jp/~amyu/

発行:財団法人立川市地域文化振興財団 〒190-0022 立川市錦町3-3-20 立川市市民会館 TEL.042-526-1312 FAX.042-525-6581

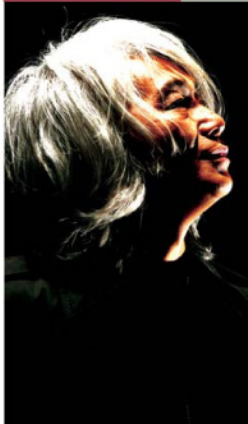
立川市市民会館(アミュー たちかわ)

11/28(水) 玉置浩二コンサートツアー 2007 ★惑星★

※曲目によっては、お客様がスタンディングされ、舞台が見えにくくなる場合がございますので予めご了承下さい。

主催 19:00開演 大ホール

※未就学児の入場はご遠慮下さい



2005年4月、スペシャルドラマ「飛鳥へ、そしてまた見ゆ子へ」の主題歌「いつもどこかで」をリリース。その年の秋より、民放連続ドラマとしては8年ぶりの出演となる連続ドラマ「あいのうた」に出演、主題歌を担当。楽曲「プレゼント」の確かな歌詞と美しいメロディーが心を打ちました。翌年2006年4月には、オリジナルアルバム「PRESENT」をリリース、全国コンサートツアーを行うなど数々の活動を開始した玉置浩二が、2007年の活動を開始しました。6月27日(水)、先行シングル「星」(TBS系「2時チャオ」8・9月度エンディングテーマ)をリリースし、8月1日(水)には、同タイトルのニューアルバム「惑星」をリリース!!そんな入場の一作をひっそり、9月から全国コンサートツアーがスタートします。ニューアルバムからの新曲はもちろん、ソロのヒット曲「田園」「メロディー」、安全地帯の名曲「ワインレッドの心」「恋しみにぎよなら」なども予定されており、(演奏予定曲は、当日変更になる場合がございます。あらかじめご了承下さい。)ヴォーカリストとして、メロディーメーカーとして稀有な才能を持つ玉置浩二の圧倒的なステージを味わうために、是非コンサート会場へいらして下さい。

全席指定 ¥6,800

50席 ¥6,300

※お一人様4枚まで(発売初日のみ)

ムーサ友の会 先行発売日 9/14(金)

初日は電話予約のみ 10:00~17:00
・初日の未定席口販売はございません。
・座席の指定はできません。受付順に良い席からお取りします。
・ご予約されたチケットは、キャンセルできません。

一般発売日 9/16(日)

初日は電話予約のみ 10:00~17:00
・但し、ムーサ友の会先行発売で売り切れた場合は、当日の一般発売はございませんので、ご了承ください。

その他のプレイガイド
・チケットぴあ(Pコード267-985)
・イープラス



企画制作:MSエンタテインメント/アングルスエーション
後援:ソニー・ミュージックレコーズ

Amyu Tachikawa

2008 1/13(日) 木久蔵改メ 初代林家木久扇 二代目林家木久蔵 親子W襲名披露興行特選落語会

主催 14:00開演 大ホール

※未就学児の入場はご遠慮下さい



ムーサ友の会 先行発売日 9/20(木) S席 ¥4,500 A席 ¥4,000 B席 ¥3,000
一般発売日 9/22(土) 学生割引各席 ¥1,000引 親子割引(A・B席のみ) 小・中学生 ¥500

チケットのお求めは 立川市市民会館(アミュー たちかわ) ☎042-526-1311

12/9(日) <ロッチュ・パロック・フェスティバル2007> ヘンデル「メサイア」

主催 15:00開演 大ホール 14:15開場



指揮:ハンス=ヨアヒム・ロッチュ

ムーサ友の会 先行発売日 9/7(金) S席 ¥4,000 B席 ¥2,000 A席 ¥3,000 自由席 ¥1,000
一般発売日 9/9(日) 各席1割引

指揮:ハンス=ヨアヒム・ロッチュ
管弦楽:オラトリオ・シンフォニカJAPAN
独唱:吉原圭子(ソプラノ)、押見朋子(アルト)、鈴木准(テノール)、と那城敬(バス)
合唱:ロッチュ・メサイア2007
主催:(財)立川市地域文化振興財団、NPO法人おんがくの共同製作

合唱団員募集
日曜日:9/28から毎週金・月 18:30~21:00
練習所:カンマー・ホール立川
募集費:10,000円(30歳以下半額)
練習指導:那珂博、鈴木直人
お申し込み先:カンマー・ホール(〒190-0012 立川市曙町2-25-1カウ2階213F)
e-mail:kammer@dd.iij.or.jp tel:042-522-3931 fax:042-522-3937

12/22(日) 冬休みファミリーコンサート 音楽の絵本プレミアム

主催 14:00開演 大ホール



かわいい動物が楽しい音楽を奏でます。
ご家族で癒いのひとときをお過ごし下さい。

オカビ
トラパンバト
ミッドライオン
トラパンバト
ドククラゲール
未来を信じるズーランプラス
動物の国が楽しく、
いつか新しいことを考えています。
結成した動物の楽団が
うしろ、好き勝手に暴走して
メンバーをまとめるけれども、
ともども、昔いまして、メンバーに
なる前は、世界の国を旅して「き
すまないのトラパンバト」として伝
説のように噂される存在です。

曲目(予定):「ウィンターワンダーランド」「アヴェマリア」「うさぎとトナリ(うさぎのダンス-歌謡&ドクトレ)」「花のワルツ(くるみ割り人形より)」「翼を下さい!」&「とりのトロク」

ムーサ友の会 9/21(金) 一般(中学生以上) ¥1,500
先行発売日 9/23(日) 小人(3歳以上) ¥800
一般 ¥1,350(一般のみ)

国立音楽大学 CONCERT LINE UP

フレッシュ・コンサートくにたち2007

日時:2007年10月7日(日)15:00開演(14:30開場)
会場:東京オペラシティコンサートホール
指揮:岩村力
出演:福屋 史郎 (Va.) 松井直之 (Va.) 清水 草澄 (MS.) 塚越 慎子 (Mar.)
高尾 希江 (PI.)
管弦楽:Kunitachi Philharmonic (コンサートマスター:福屋 史郎)
曲目:W.A.モーツァルト/ヴァイオリンとヴィオラのための協奏交響曲 変奏長調 K.364
G.マーラー/(子供の魔法の角笛)より E.セゾルネ/マリン協奏曲
L.v.ベートーヴェン/ピアノ協奏曲第5番 変奏長調 作品73「皇帝」
入場料:一般 ¥1,000 学生 ¥500 (全席自由)
※学生券は国立音楽大学大卒のみ取り扱ってさせていただきます。
★フレッシュコンサート無料招待 詳細は右掲載



第38回打楽器アンサンブル定期演奏会

日時:2007年10月14日(日)16:30開演(16:00開場)
会場:国立音楽大学記念堂少年総合センター 大ホール
音楽監督・指揮:福田 隆
指揮:福松 達
出演:国立音楽大学打楽器アンサンブル
曲目:西立音楽大学協賛作品
D.R.ギリング/ハムバースカルドダンス 他
入場料: ¥1,000 (全席自由)

2007年度大学院オペラ

W.A.モーツァルト 歌劇「フィガロの結婚」K.492
全4幕(イタリア語原語上演/日本語字幕)
日時:2007年10月20日(土)-21日(日)
両日とも14:00開演(13:15開場)
会場:国立音楽大学講堂大ホール
指揮:岩村力
演出:中村 敏一
管弦楽:国立音楽大学オーケストラ
合唱:国立音楽大学合唱団
入場料: ¥2,000 (全席自由)



第75回ソロ・室内楽定期演奏会

日時:2007年10月24日(水)18:00開演(17:30開場)
会場:国立音楽大学講堂小ホール
企画・構成:福松 達、夏田 昌和
指揮:夏田 昌和、森垣 桂一、北川 進夫
出演:上井 繁子 (PI.) 他
曲目:森垣 桂一-EXPRESSIONS No.4-LAMENT-(委嘱作・世界初演)
北川 進夫/新編(委嘱作・世界初演)
L.v.ベートーヴェン/ピアノ協奏曲第5番 変奏長調 作品73「皇帝」 他
入場料:一般 ¥1,000、学生 ¥500 (全席自由)
※学生券は国立音楽大学大卒のみ取り扱ってさせていただきます。

「聴き伝わるもの、聴き伝えるもの」

20世紀音楽から未来に向けて-
第3夜「アメリカ実験音楽の風景」
日時:2007年10月28日(日)16:00開演(15:30開場)
会場:国立音楽大学講堂小ホール
企画・構成:福松 達、夏田 昌和
指揮:夏田 昌和、森垣 桂一、北川 進夫
出演:上井 繁子 (PI.) 他
曲目:森垣 桂一-EXPRESSIONS No.4-LAMENT-(委嘱作・世界初演)
北川 進夫/新編(委嘱作・世界初演)
L.v.ベートーヴェン/ピアノ協奏曲第5番 変奏長調 作品73「皇帝」 他
入場料:一般 ¥1,000、学生 ¥500 (全席自由)
※学生券は国立音楽大学大卒のみ取り扱ってさせていただきます。

★フレッシュコンサート無料招待(先着25組50名様)
ご希望の方は、往復ハガキに住所・氏名・電話番号をご記入の上、9月20日(木)までに、下記住所(郵便番号)へお申し込み下さい。
※お一人様1枚、国立音楽大学フレッシュ・コンサート2007招待ハガキのため、また今後の演奏会のご案内のために使用致します。